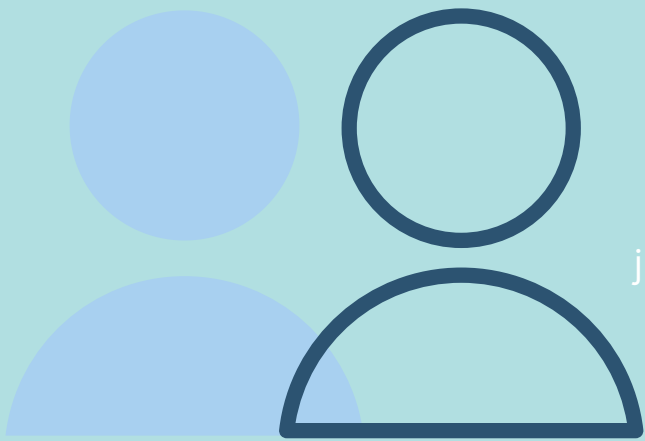


KWALITEITS- JAARVERSLAG 2021 VOOR CLIËNTEN

Ieder mens is uniek en daarom ook zo bijzonder!

WAT KUNNEN WIJ VOOR JOU DOEN?

Als je een licht verstandelijke beperking hebt kun je bij Perspectief terecht. Je kunt bij ons Behandeling en Begeleiding krijgen. Dit kan in Amsterdam, Amstelland en Zaanstreek Waterland voor alle leeftijden.



MAATWERK

Wij kijken met jou wat je vraag is en waar je hulp bij nodig hebt. We zoeken daar een vaste begeleider of behandelaar bij.

BELANGIJK

Wij vinden het belangrijk om met jou te kijken hoe jij zo zelfstandig mogelijk kunt leven op je eigen manier. Samen maken we hier een plan voor waar we aan gaan werken.



WAT GAAT ER GOED?



- Er is veel tijd om elkaar te leren kennen en te vertrouwen.
- We kijken goed naar wat jouw vraag is om samen te onderzoeken waar het beter kan.
- Je kunt meepraten over de dingen die jij belangrijk vindt.
- We werken samen met anderen zodat we altijd extra hulp kunnen vragen, bijvoorbeeld met de wijkteams, schuldhulpverlening, huishoudelijke ondersteuning maar ook met andere instellingen.
- Er zijn geen klachten geweest. Een paar situaties heeft de cliëntvertrouwenspersoon afgehandeld.

WAT KAN ER BETER?

- Behave een plan ook werkafspraken maken met elkaar.
- Vaker met je in gesprek gaan over gelukkig zijn.
- Meer in gesprek over waar het beter kan.
- Zorgen dat het ook op een ander manier kan dan met tekst. Bijvoorbeeld met een kaart, pictogrammen, tekeningen, blokken.



INSPRAAK EN CLIËNTENPANEL

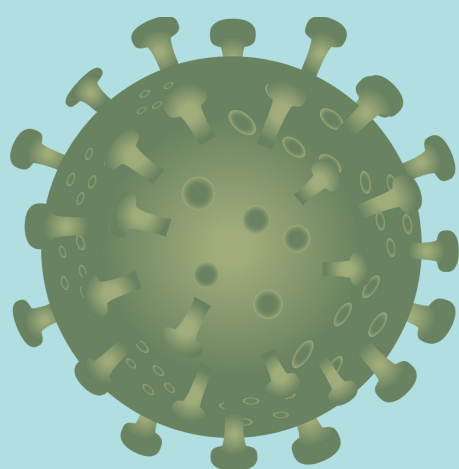


Natuurlijk kun je je ideeën altijd doorgeven. We willen graag weten welke ideeën jij hebt over onze hulp. Waar het beter kan of duidelijker of prettiger. Je kunt aangeven aan je behandelaar of begeleider als je mee wilt doen aan een inspraak ontmoeting of vast wilt deelnemen in het cliëntenpanel.

ONZE MEDEWERKERS

Alle medewerkers bij Perspectief hebben ervaring en een opleiding om de juiste hulp te kunnen bieden. Onze medewerkers volgen nog opleidingen om de vragen steeds beter weten aan te pakken.

Bovendien spreken een aantal medewerkers ook andere talen. Het kan zijn dat jij dat prettiger vindt. Geef dat vooral aan dan kunnen we bekijken wat er mogelijk is.



CORONA

In 2021 heeft Corona ook weer veel invloed gehad op ons werk. We hebben ons moeten aanpassen. Met elkaar is dit best goed gelukt. We hebben vaker gebruik gemaakt van muziek- en speltherapie en PMT .

WENSEN EN PLANNEN VOOR 2022

- We gaan meer aandacht besteden aan jouw ideeën. Hiervoor zal je in 2022 samen met je behandelaar en begeleider een vragenlijst invullen.
- Met het cliëntenpanel gaan we aandacht besteden aan specifieke thema's.
- Scholing van medewerkers blijft natuurlijk ook doorgaan om zorg van goede kwaliteit te kunnen blijven geven.